

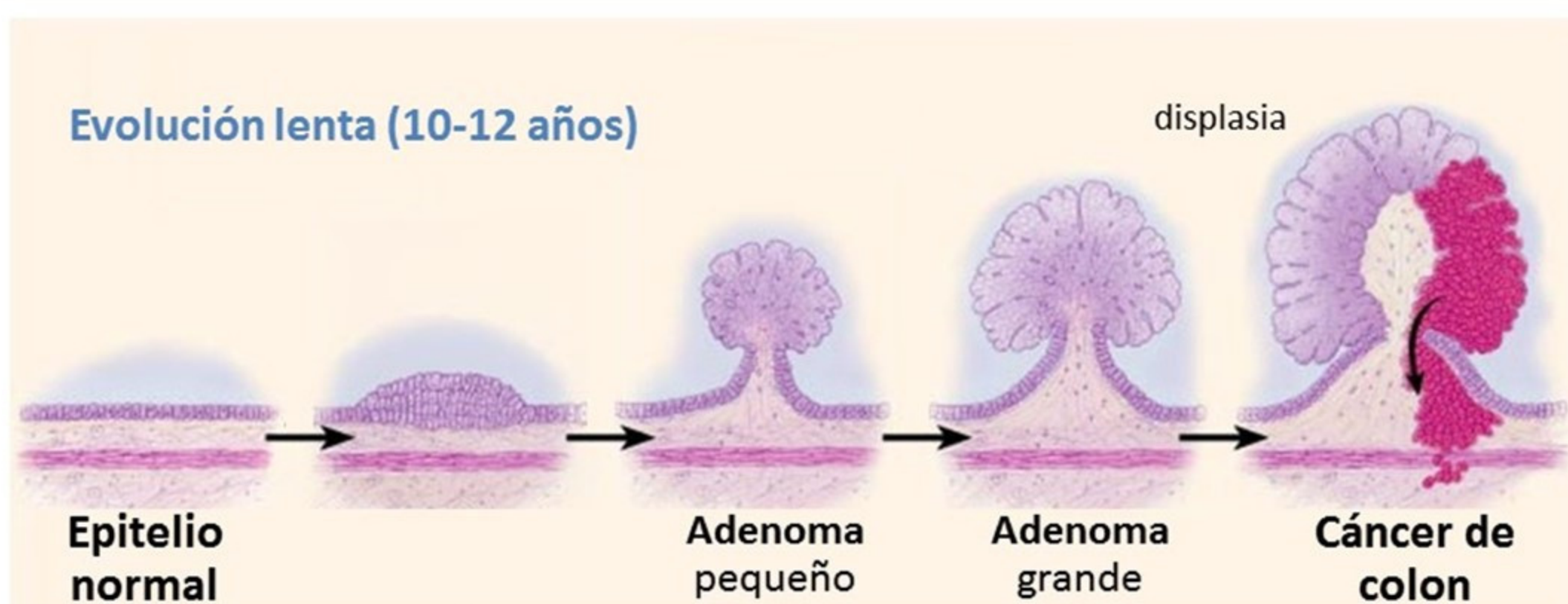
¿SE PUEDE DETECTAR EL CÁNCER DE COLON ANTES DE QUE APAREZCAN SÍNTOMAS?

EL CÁNCER DE COLON ES EL RESULTADO DE LA TRANSFORMACIÓN DE UN PÓLIPO...

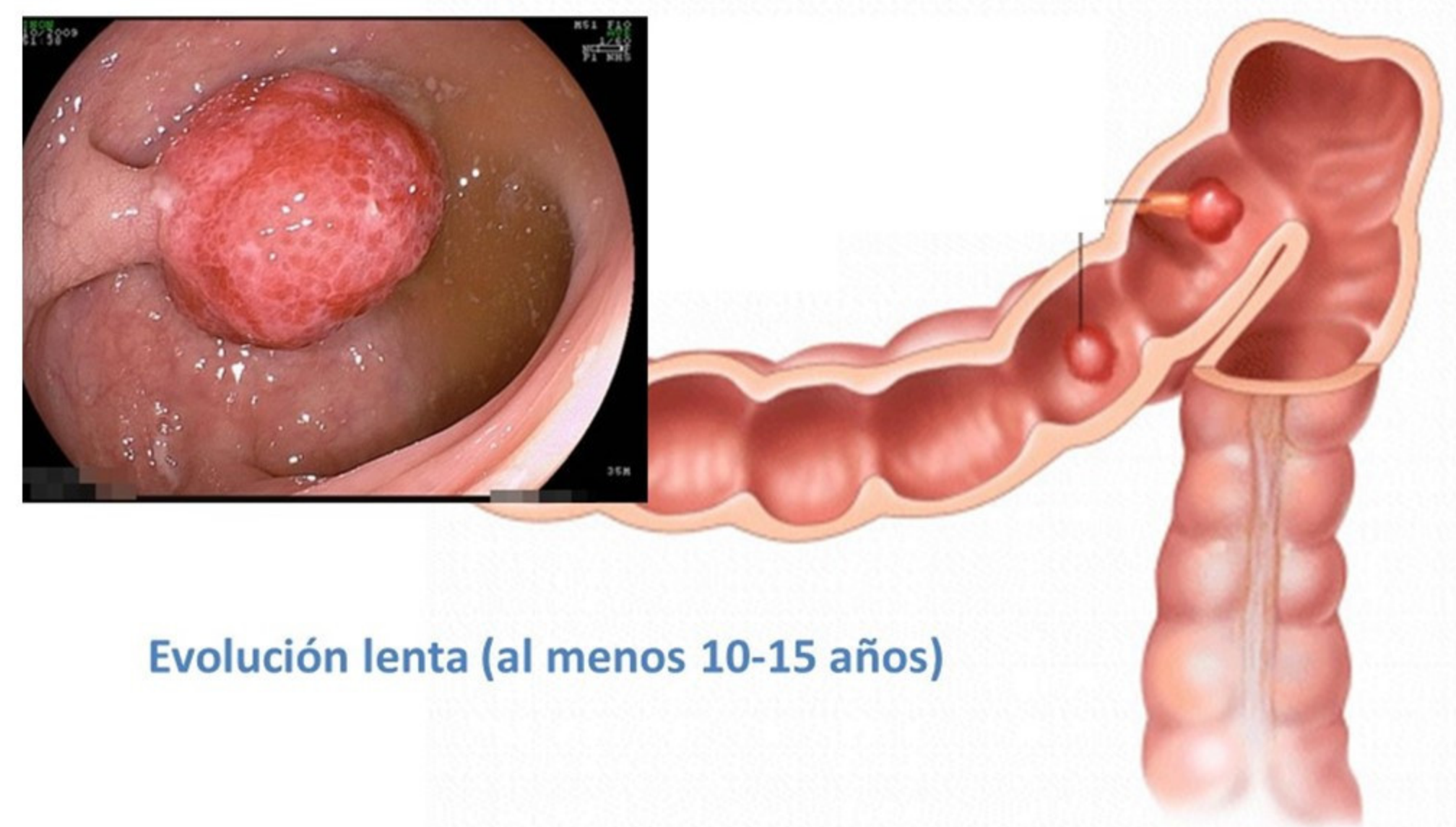
Los **PÓLIPOS** son lesiones benignas que crecen en la pared interna del colon y que, con el paso de los años, **pueden convertirse en cáncer**, y que habitualmente **NO DAN SÍNTOMAS**

No todos los pólipos se transforman en cáncer, pero sí algunos de ellos ("adenomas avanzados").

La secuencia adenoma - cáncer

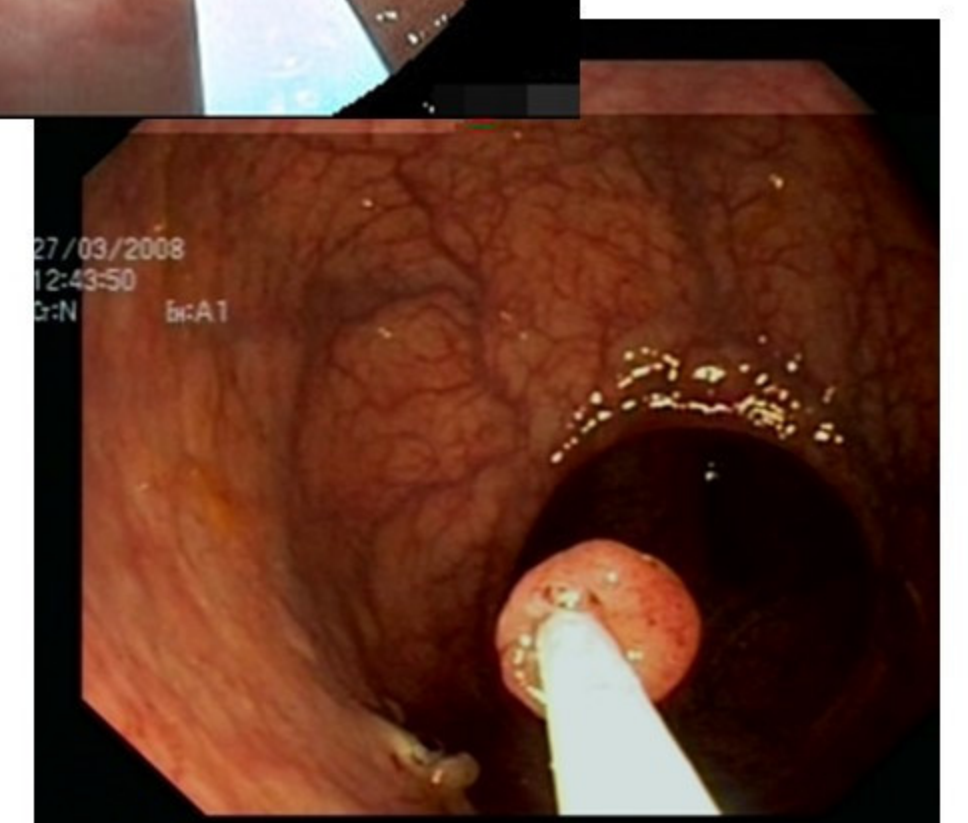
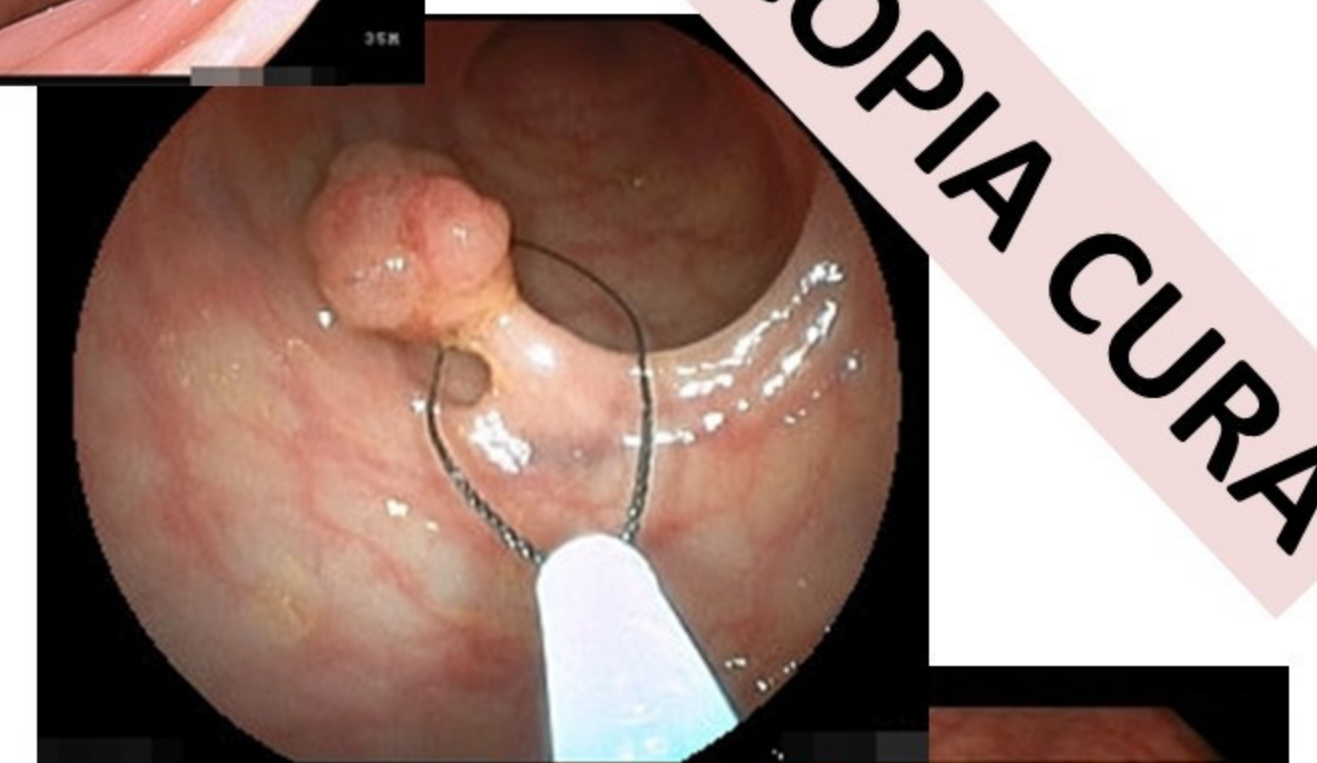
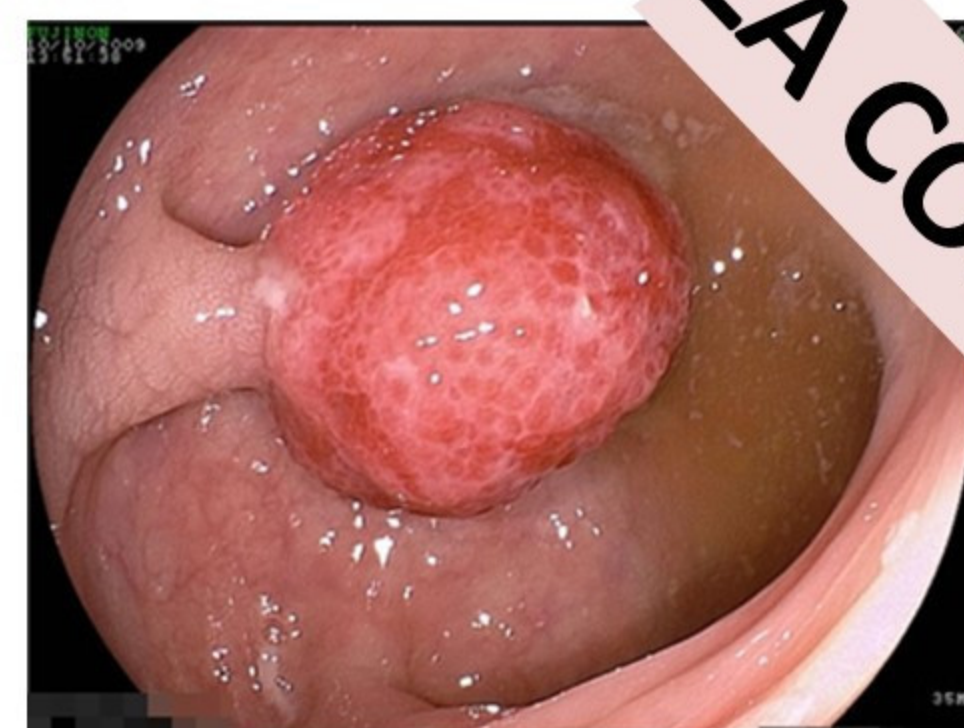
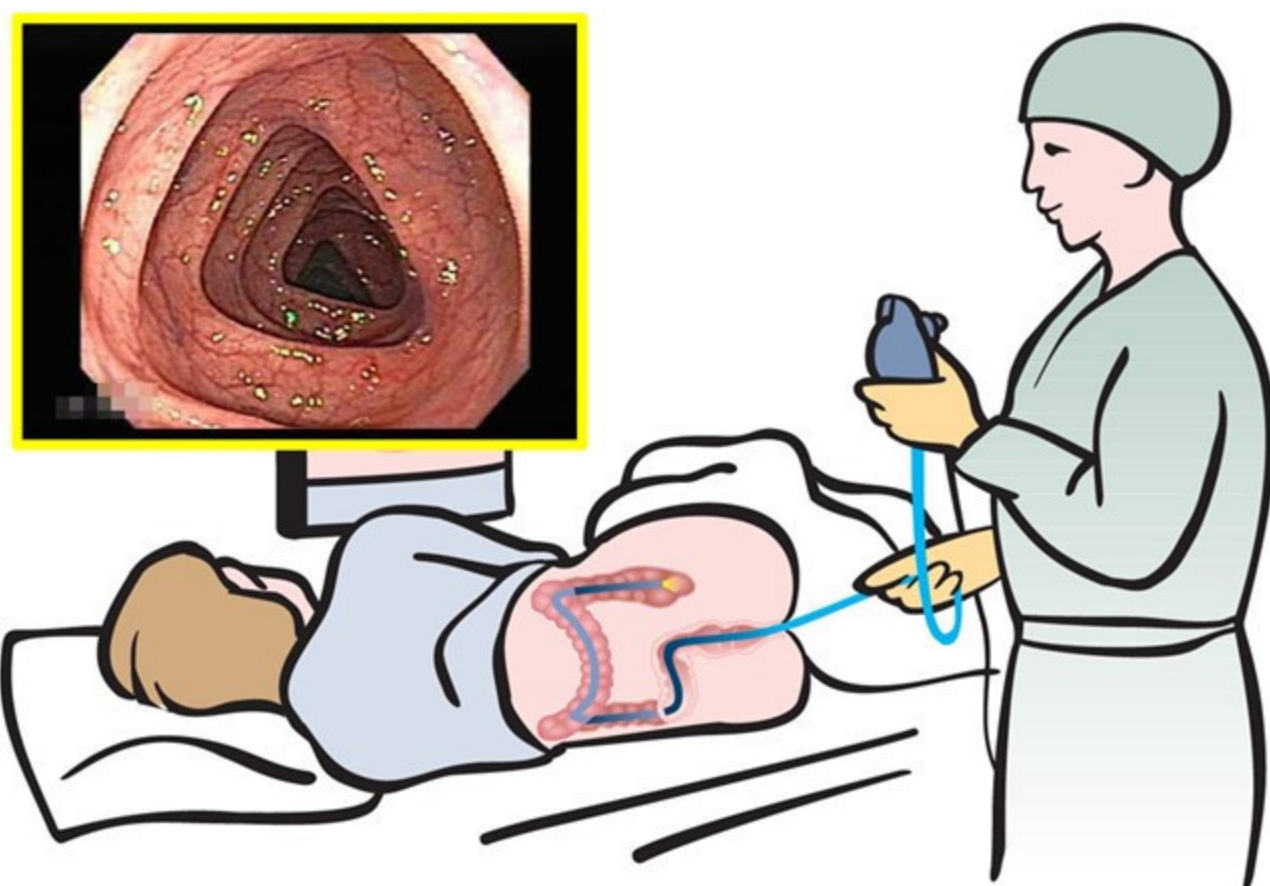


Leslie A et al. Br J Surg. 2002



Es un proceso lento que dura 10-15 años...

En la actualidad disponemos de **diversas técnicas que permiten detectar pólipos antes de que se inicie esta transformación**, y si estos pólipos se extirpan a tiempo se puede **prevenir el cáncer de colon**.



Se ha demostrado ya desde hace muchos años que **el cribado del cáncer de colon logra reducir la aparición de casos de cáncer y disminuye la mortalidad**.

POR TANTO...

EL CRIBADO FAMILIAR ES UNA BUENA MANERA DE PREVENIR EL CÁNCER DE COLON