

# ¿QUIÉN TIENE MÁS RIESGO DE PADECER CÁNCER DE COLON?

**6%** ... riesgo de cualquier persona de tener cáncer de colon a lo largo de su vida

## LA EDAD

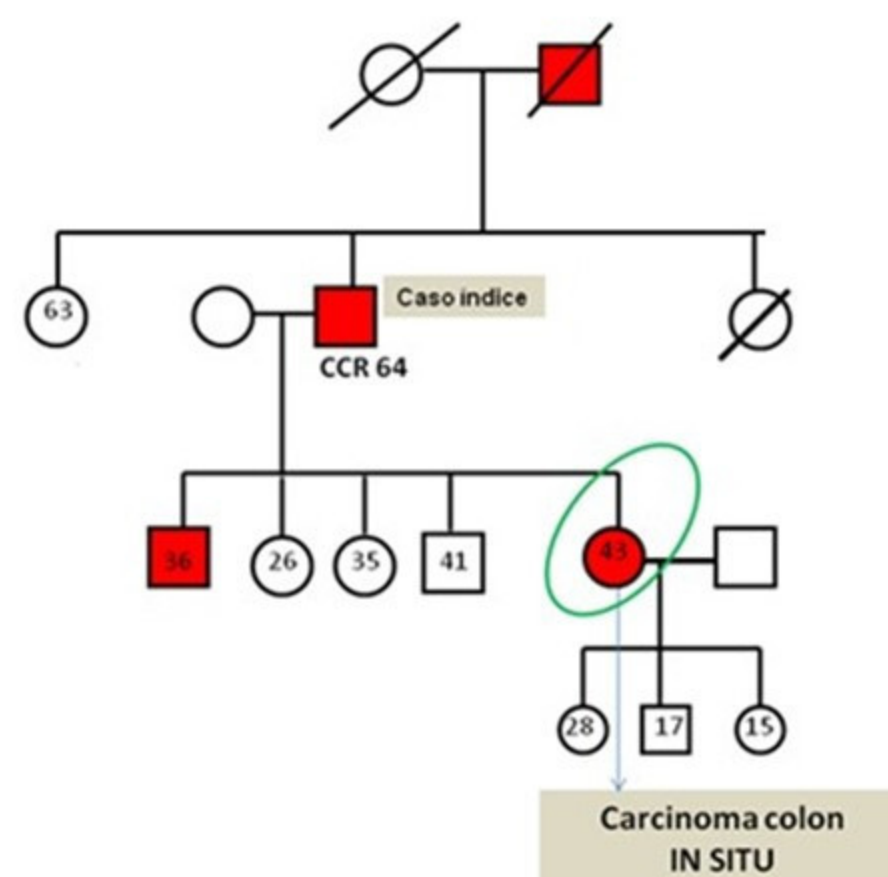
Es mucho más común entre las **personas más de 50 años**, aumentando el riesgo progresivamente a partir de esta edad, siendo muy infrecuente por debajo de los 50 años (menos del 8% de los casos).

## LA FAMILIA

Los **familiares cercanos** (en especial los de primer grado: **PADRES, HERMANOS, HIJOS**) de una persona que ha tenido un cáncer de colon tienen más probabilidad de desarrollar un cáncer de colon.

**APARICIÓN DE UN CASO EN LA FAMILIA**

- Aumenta el riesgo
- Adelanta la edad de presentación 10 años



### Grados de parentesco

1º grado	Padres, hermanos, hijos
2º grado	Abuelos, tíos, sobrinos
3º grado	Bisabuelos, primos

Estas personas, además, tienen tendencia a que aparezca a una **edad más temprana (a partir de los 40 años)**.

Este riesgo depende de:

- **Número de familiares con cáncer**
- **Edad de aparición**
- **Proximidad del parentesco (grado)**

### Riesgo de cáncer de colon según antecedentes familiares

Población general	6%
Un familiar de 2ºG	1-1,5 veces
Un familiar 1ºG	2-3 veces
Dos familiares de 1ºG	3-4 veces
Un familiar 1ºG, edad <50 años	3-4 veces

El riesgo aumenta en la medida en que hay más familiares con cáncer de colon, cuanto más directo sea el parentesco y cuanto más joven sea la edad de aparición...

## OTROS

Las personas con **colitis ulcerosa o enfermedad de Crohn** del colon extensa de larga evolución

## GRUPOS DE RIESGO

- **RIESGO ALTO:** familiares de primer grado mayores de 40 años, o colitis de larga evolución.
- **RIESGO MEDIO:** personas sin antecedentes pero con edad mayor de 50 años.
- **RIESGO BAJO:** personas sin antecedentes y con edad menor de 50 años.