

RECOMENDACIONES A SEGUIR EN EL HOSPITAL



Mantenga en todo momento puesta la **mascarilla**.



No utilice **guantes**.



Si acude a consulta o a hospitalización, no deberá tener **síntomas** respiratorios ni antecedentes epidemiológicos.



Mantenga la **distancia** de seguridad respecto de otras personas.



Realice frecuente **higiene de manos** en los dispensadores que encontrará en el hospital.



Evite en lo posible el **contacto** con superficies.



Evite **transitar** por el hospital si no es necesario para su asistencia.



Siga las **instrucciones** del personal.



ACOMPAÑAMIENTOS PERMITIDOS:

- Personas con diversidad funcional.
- Menores.
- Situaciones de agitación o deterioro cognitivo.
- Imposibilidad de desarrollo de actividades de la vida cotidiana.
- Partos.
- Pacientes en fase terminal.

ÁREA DE CONSULTAS EXTERNAS



No acuda a su cita con más **antelación** de la estrictamente necesaria para llegar a la hora.



Identifíquese al personal de acceso a los edificios (muestre su cita).



Evite en todo lo posible venir al hospital **acompañado/a**.

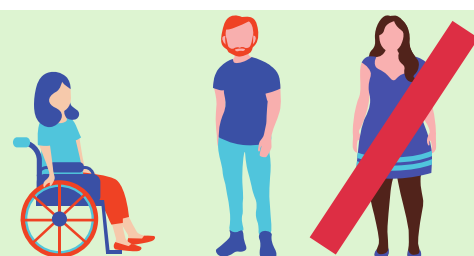


La persona que **acompaña no podrá entrar a consulta**, sala de diagnóstico o tratamiento, salvo autorización expresa del personal sanitario.

ÁREA DE HOSPITALIZACIÓN



Como regla general, no están permitidas las **visitas** a pacientes.



Si **acompaña a un/a paciente ingresado/a**, minimice en el número de familiares diferentes que realizarán esta función.



Junta de Andalucía

Consejería de Salud y Familias

AGENCIA PÚBLICA EMPRESARIAL SANITARIA
HOSPITAL ALTO GUADALQUIVIR